



Suomalaisen lihantuotannon tulevaisuus

**Asiana Pihvi –seminaari
11.10.2012 Tampere**

Johan Åberg/MTK

12.10.2012



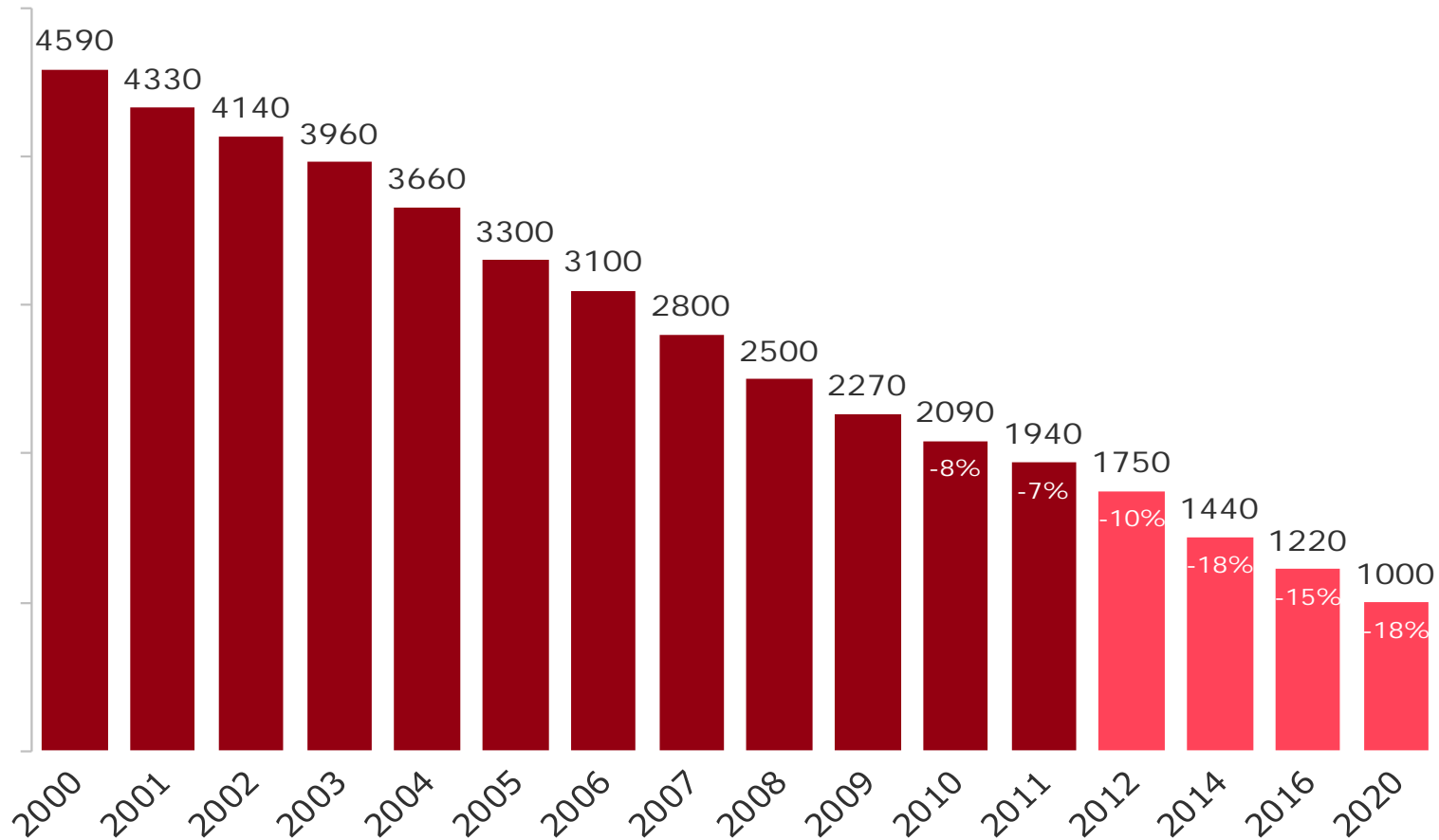
Maatalouspolitiikan muutosvoimat

- **CAP 2020 –uudistus**
 - **Maaseudun kehittämisohjelma**
- **Kansallisten tukien jatko**
- **Markkinoiden toimivuus ja kilpailulainsäädäntö**
- **Ilmasto- ja ympäristöpolitiikka**
- **Rahoitus, rahoitus ja rahoitus!**



Sikatiilojen määrä

kpl



Suomen Gallup Elintarviketieto Oy - Sianlihantuotannon kehitysnäkymät 2020

Sianlihantuotanto vuoteen 2012

	1995	2000	2007	2010	2011	2012e
Sikatilojen lukumäärä, kpl	9 000	4 600	2 800	2 100	1 940	1 750 - 10 %
Emakoita, kpl/tila	31	46	83	100	103	109
Lihaskalat - lihasikojen vuosimyynti kpl/tila	550	950	1 520	1 680	1620	1 600
Sianlihan tuotanto (markkinoille), milj. kg	166	171	213	203	202	193 - 5 %

Suomen Gallup
Elintarviketieto Oy –
Sianlihantuotannon
kehitysnäkymät 2020



Porsas/yhdistelmätuotannon tuotantorakenne 2011

Emakoita, kpl/tila	Tiloja kpl	Tiloja %	Emakoista %
Alle 20	108	10	1
20 – 49	339	30	9
50 – 99	343	30	17
100 – 199	203	18	19
200 - 299	48	4	11
300 –	89	8	43
Yhteensä	1 130	100	100

Rakennekehitys sikatiloilla

- Sikatilojen lukumäärä on vähentynyt vuodesta 2000 vuoteen 2012 noin 62 prosentilla
- Suurin osa emakoista on jo suurilla tiloilla: 43 % emakoista on yli 300 emakon tiloilla ja 73 % emakoista yli 100 emakon tiloilla
- 10 vuoden päästä ei ole yhtään alle 400 emakon tilaa
- Lihasikaloissakin nopea rakennemuutos, mutta pienemmälläkin pärjää jos on muita tulonlähteitä

Naudanlihantuotanto vuoteen 2012

	1995	2000	2007	2010	2012
Erik. naudanlihatilojen lukumäärä (2012/kuu), kpl	9 000	6 200	4 180	3 700	3 540
Naudan loppukasvatuksessa nautoja keskimäärin kpl/vuosi	19	35	46	59	66
Nautatilojen lukumäärä, kpl	41 000	22 000	17450	14 800	13 340
Naudanlihan tuotanto (markkinoille), milj. kg	95	92	87	83	83
■ emolehmätuotannon osuus	9 %	9 %	13 %	16 %	17 %

Nautojen teuraskasvatuksen tuotantorakenne 2012 – ostovasikoiden kasvatukseen erikoistuneet

Nuoria nautoja, kpl/tila (2012/2)	Tiloja kpl	Tiloja %	Naudoista %
Alle 20	680	33	4
20 – 59	710	35	20
60 – 99	280	13	16
100 – 199	240	12	25
200 – 299	70	3	13
300 –	60	3	22
Yhteensä	2 040	100	100

Rakennekehitys nautatiloilla

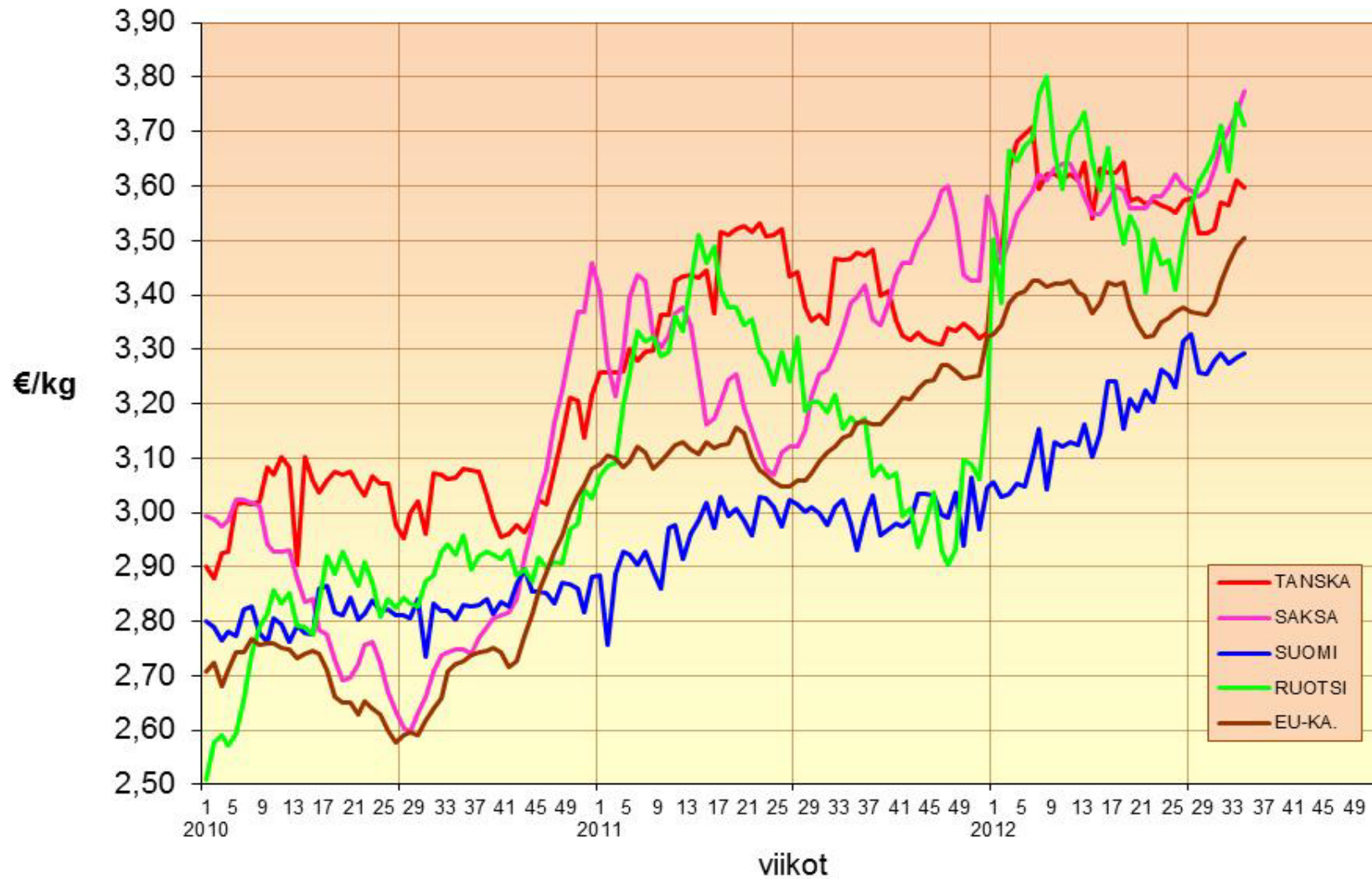
- Nautatilojen lukumäärä on vähentynyt vuodesta 2000 vuoteen 2012 noin 43 prosentilla
- Keskimäärin välitysnautoja on 66 kpl/tila, välitysnautatiloja on 2 000 kpl.
- Kuitenkin 60 % nautoista on tiloilla, joilla on yli 100 nautaa! Niiden osuus tiloista on 18 %. Ja 68 % tiloista on alle 60 nautaa.
- Keskimäärin emolehmiä 28 kpl/tila, mutta 64 % lehmistä on yli 30 lehmän tiloilla

Johtopäätöksiä lihantuotannon rakenteesta

- Rakennekehitys on ollut nopeaa ja tilalukumäärä on vähentynyt nopeasti.
- Nykyisin suurin osa tuotannosta on jo huomattavan isoilla tiloilla. Keskikoko kuvaa tuotannon rakennetta huonosti.
- Tällä hetkellä mm. maatalouskauppa reagoi voimakkaasti rakennemuutokseen ja segmentoi markkinointiaan huomioiden suurten tilojen merkityksen tuotantomäärissä.
- Nykyinen kannattavuuskriisi tulee vielä nopeuttamaan kehitystä tilarakenteessa

Sonni O2 tuottajahinta 2010-2012

hinnot sisältävät kuljetuskustannuksen



Lähde: Euroopan komissio

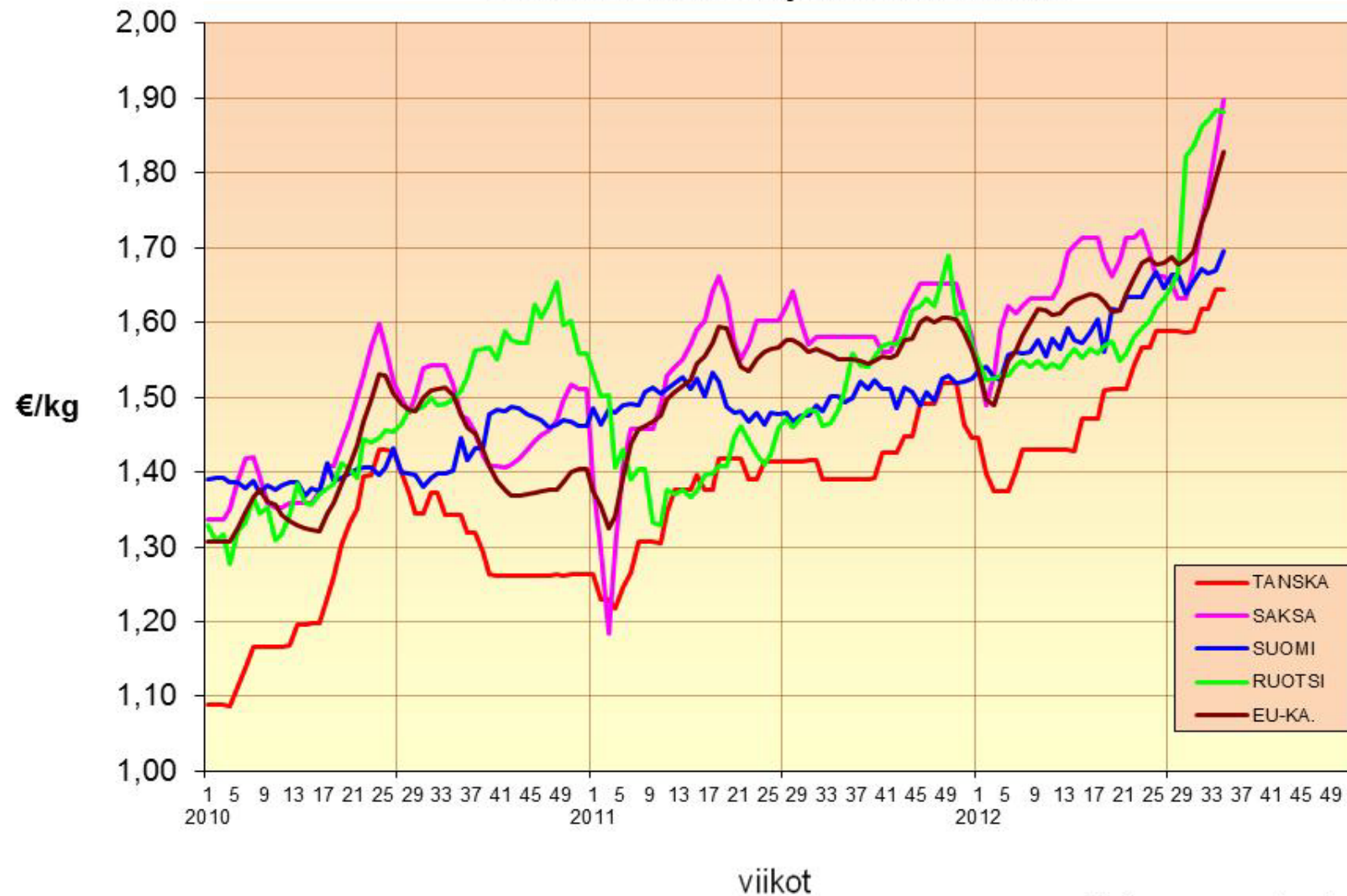
Suomen Gallup Elintarviketieto Oy

<http://ec.europa.eu/agriculture/markets/beef/prica/index.htm>



Lihasika E tuottajahinta 2010-2012

hinnat sisältävät kuljetuskustannuksen



Lähde: Euroopan komissio

Suomen Gallup Elintarviketieto Oy

http://ec.europa.eu/agriculture/markets/pig/index_en.htm



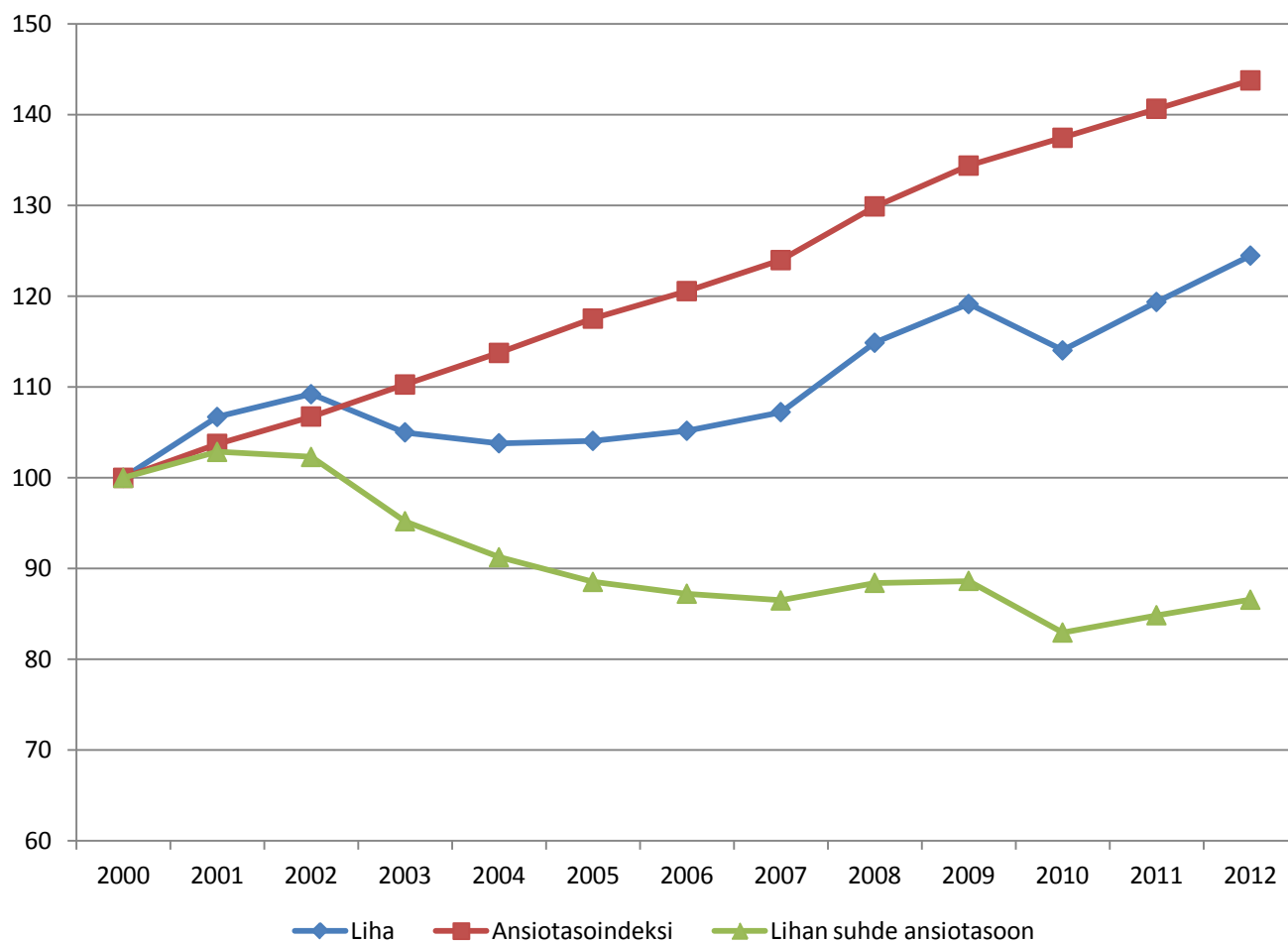
Kannattavuuskehitys on surkea

- Sikatiloilla kirjanpitotilojen kannattavuuskerroin oli vuonna 2010 0,42.
- Vuonna 2011 kannattavuuskerroin oli 0,27
- Kannattavuuskirjanpidossa palkkavaatimus on 14 e/h, joten vuonna 2010 toteutui 5,88 e/h ja 2011 3,78 e/h.
- Vuonna 2011 sikatilan kuukausipalkaksi tuli 38 h viikkotyöajalla 575 e ja vuonna 2010 894 e/kk

Lihantuotannon kannattavuuskriisi kärjistyy

- Vuodesta 2010 tähän hetkeen kustannusten nousu:
 - **Sikataloudessa 0,55 e/kg.** Tuottajahinnan pitäisi olla nyt 2,00 e/kg, on nyt 1,70 e/kg.
 - **Broilertuotannossa 0,35 e/kg.** Tuottajahinnan pitäisi olla 1,55 e/kg, on nyt 1,36 e/kg.
 - **Naudanlihantuotannossa 0,90 e/kg.** Tuottajahinnan pitäisi olla 3,75 e/kg, on nyt 3,27 e/kg.
- Isoimmilla ja parhaimmilla tiloilla kannattavuuskerroin vuonna 2010 oli 0,5 – 1,1

Lihan kuluttajahinta on halventunut suhteessa ansiotason kehittymiseen



Vuosi 2000=100 Lähde: Tilastokeskus

12.10.2012



Kuinka tästä eteenpäin?

- Lihantuotanto tapahtuu nykyistä suuremmissa yksiköissä, alueellinen keskittyminen jatkuu
- Rehun- ja lihantuotannon integrointi. Täytyy panostaa myös kasvinviljelyn tuottavuuteen.
- Lannan hyödyntäminen sekä ravinteina että bioenergiana keskeinen kilpailutekijä. Tuotantorakenteen kasvaminen ja alueellinen keskittyminen korostaa uusien tilatason ratkaisujen etsimiseen lannan levittämisen sijaan
- Riskienhallinnan merkitys korostuu
- Maatalouspolitiikalla keskeinen rooli, erityisesti naudanlihantuotannossa
- **Ellei markkinoita saada toimimaan nykyistä paremmin, kaikki muu on turhaa!**

Lihantuottaja tarvitsee tuekseen vahvoja sidosryhmiä

- Teurastamot luonnollisesti läheisin ja tärkein kumppani. Tuottajaomistajuus erittäin tärkeää myös tulevaisuudessa
- Valtion merkitys muuttuu. Julkisen vallan tulisi ottaa uusi aktiivinen rooli riskien tasoittajana ja panostaa markkinoiden toimivuuteen.
- Rahoituksen saaminen keskeistä tulevaisuuden muutoksissa. Ovatko nykyiset pankit valmiita olemaan mukana tässä?
- Tutkimuksen, kehitystyön ja neuvonnan merkitys korostuu entisestään tulevaisuudessa

Tulevaisuuden tutkimustarpeita

- Kapenevat marginaalit edellyttävät prosessien tehostuvaa hallintaa, edellyttää kovatasoista biologista tutkimusta
- Rakentavia ratkaisuehdotuksia myös eläinten hyvinvoinnin ja elinympäristön parantamisessa
- Ratkaisuja ympäristön kannalta kestävään tuotantoon nykyistä suuremmissa yksiköissä ja keskittyneessä tuotantorakenteessa
- Lihaketjun tehokkuus ja markkinoiden toimivuus
- Uusia työkaluja riskien hallintaan

- Miksi tutkitaan aina ongelmia mahdollisuuksien sijaan?
- Tutkimuksesta innovaatioihin
- Poikkitieteellistä tutkimusta, irti reviiriajattelusta
- Yksityisen rahoituksen merkitys
- Sidosryhmien yhteistyön parantaminen ja parempi asiakaslähtöisyys